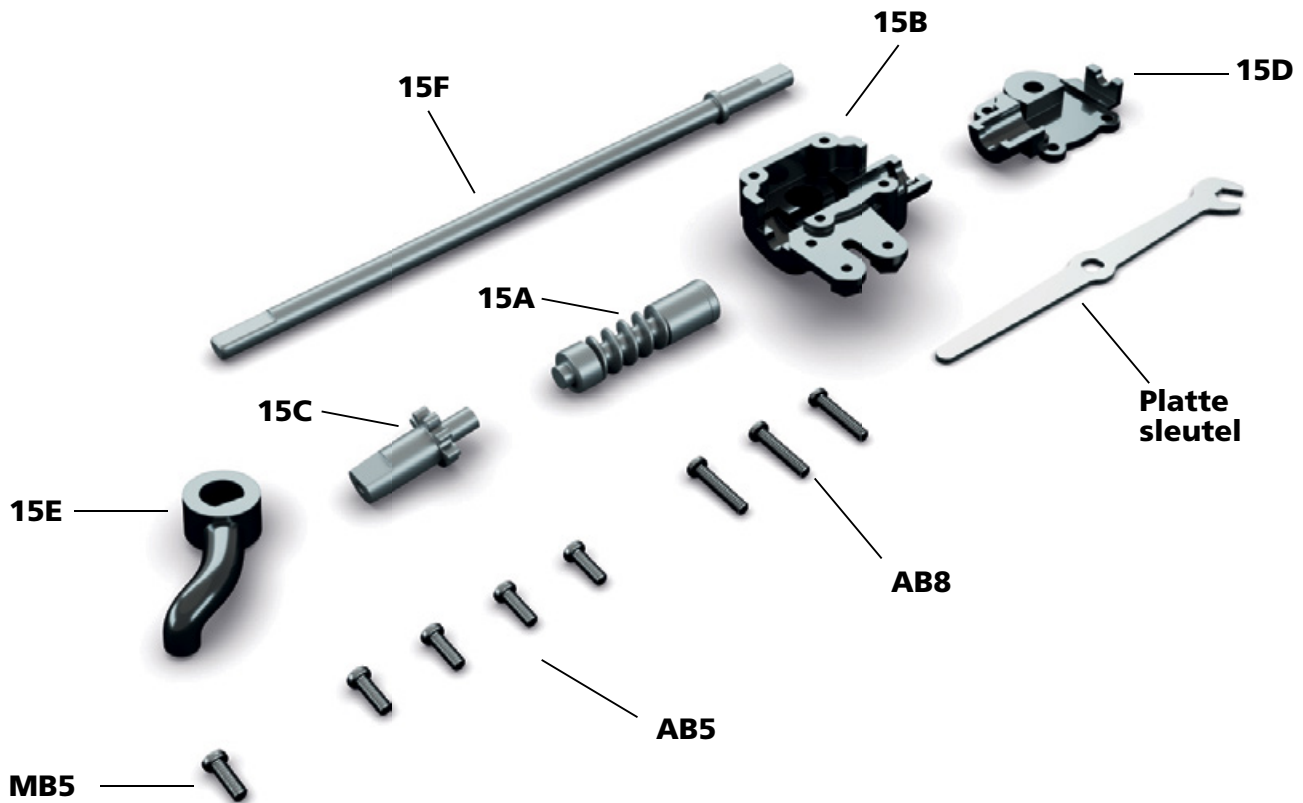


Het bouwen van de 'Raket naar de Maan'-jeep: stap voor stap

In deze handleiding monteert u stap voor stap het stuurhuis.

DE STUURINRICHTING



Geleverde onderdelen

ref.	naam	aantal
15A	wormschroef	1
15B	stuurhuis	1
15C	tandwiel	1
15D	afdekking van het stuurhuis	1
15E	Pitman-arm	1
15F	stuurkolom	1
AB5	schroef	4
MB5	schroef	1
AB8	schroef	3
	platte sleutel	1

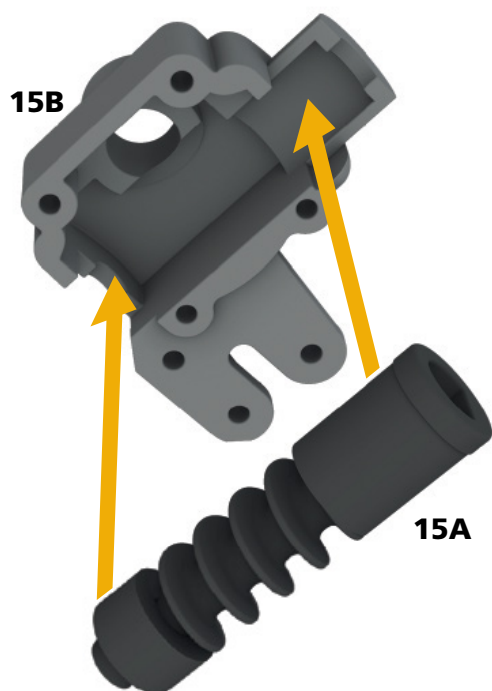
★ Tip van de modelbouwer ★

Bewaar alle schroeven die u ontvangt in hun respectievelijke zakjes totdat u ze nodig hebt tijdens de montage. Zo kunt u fouten vermijden.

Montage nummer 15

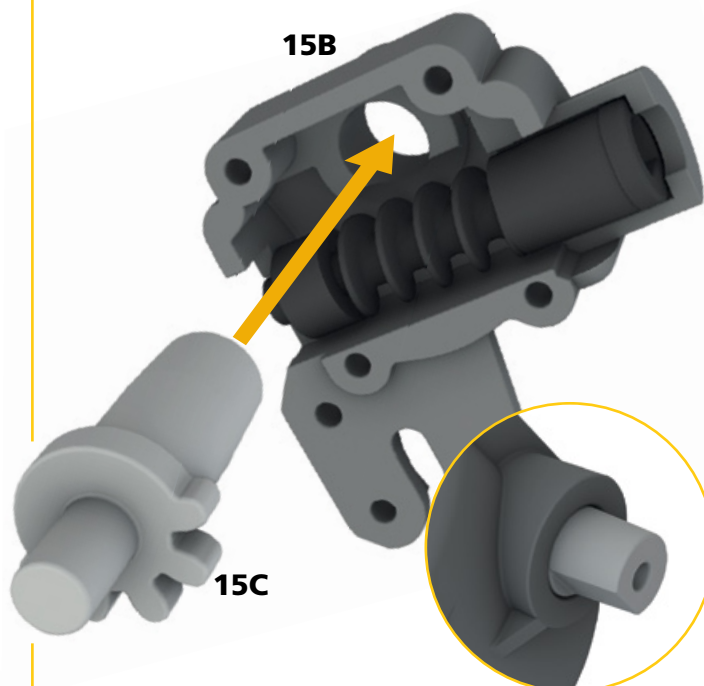
STAP 1

Plaats de wormschroef **15A** in het stuurhuis **15B**. Het grote cilindrische gedeelte past aan de kant van de mof.



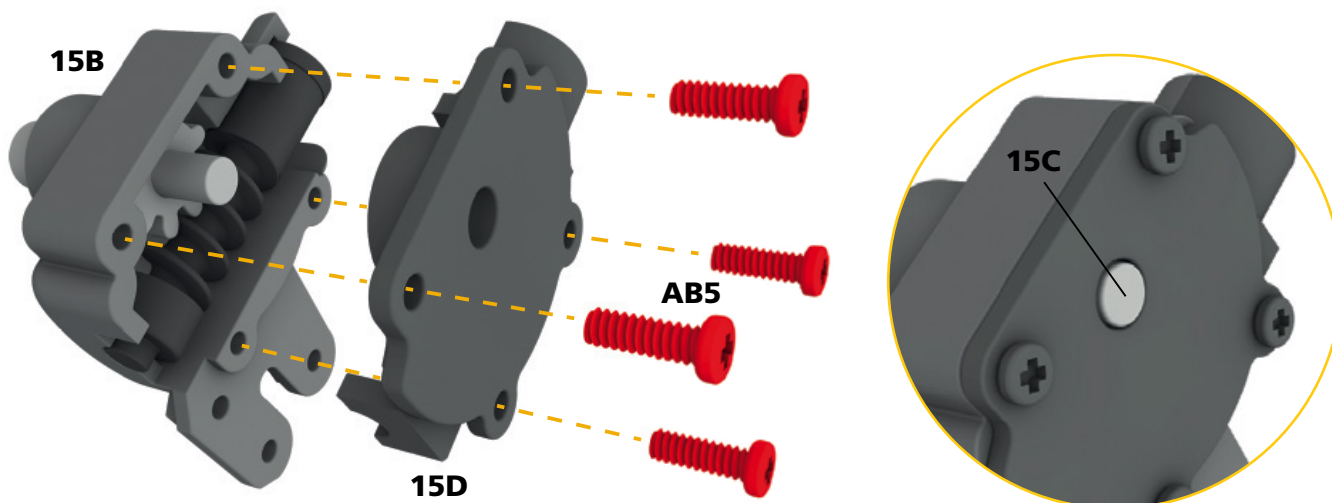
STAP 2

Plaats het tandwiel **15C** zo in het gat van het stuurhuis **15B** dat de delen van de overbrenging perfect in elkaar passen. Het platte vlak van de pin moet volledig boven het stuurhuis **15B** uitsteken.



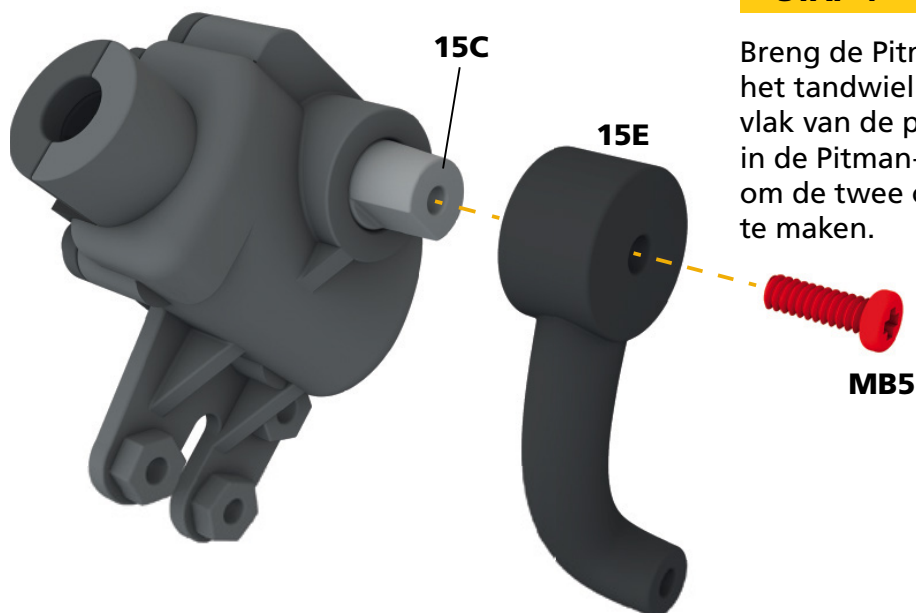
STAP 3

Sluit het stuurhuis **15B** af door de afdekking **15D** te bevestigen met 4 schroeven **AB5**. De pin van het tandwiel **15C** moet in het centrale gat van de afdekking **15D** zitten.



Montage nummer 15

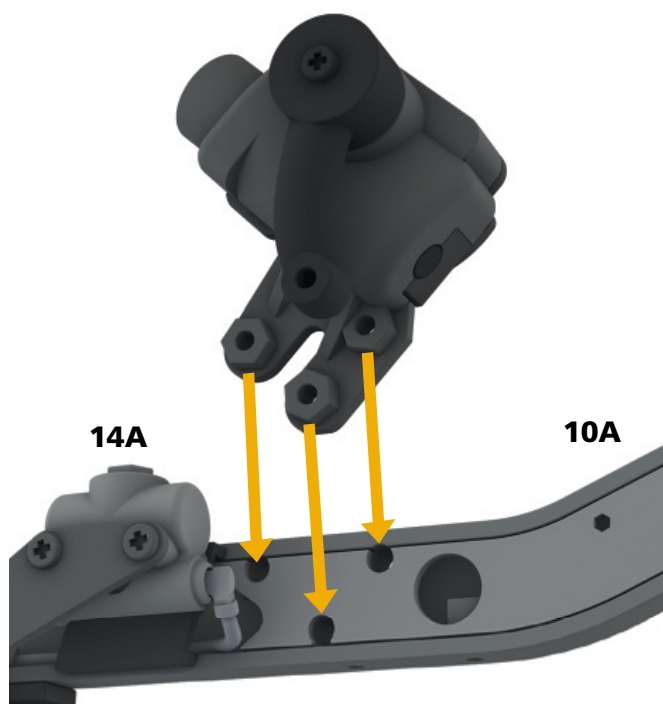
STAP 4



Breng de Pitman-arm **15E** aan op de pin van het tandwiel **15C**. Zorg ervoor dat het platte vlak van de pin tegen het vlak van haar zitting in de Pitman-arm zit. Gebruik de schroef **MB5** om de twee onderdelen aan elkaar vast te maken.

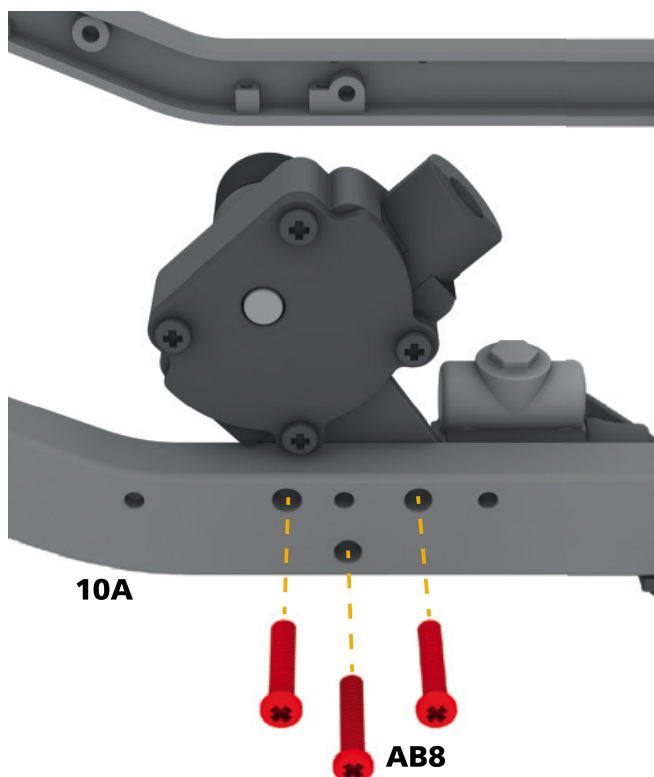
STAP 5

Neem het chassis en kijk op de linkerdraagbalk **10A** waar de drie gaten vóór de hoofdcilinder **14A** zitten. Houd het stuurhuis zoals afgebeeld en laat het zakken tot de moeren van de bevestigingsplaten zijn uitgelijnd met de drie openingen.



STAP 6

Houd het stuurhuis op zijn plaats en bevestig het op de linkerdraagbalk **10A** met drie schroeven **AB8** die u via de buitenkant van het chassis aanbrengt.



Montage nummer 15

STAP 7

Steek de stuurkolom **15F** in de mof van het stuurhuis met zijn holle uiteinde naar boven gericht. Draai eraan tot het platte vlak volledig in de mof zit.



STAP 8

U kunt dan de goede werking van het pas gemonteerde stuurhuis controleren. Neem de platte sleutel en plaats het centrale gat erin over het bovenste uiteinde van de stuurkolom. Draai eraan alsof het een stuur is en de Pitman-arm zal om zijn as draaien.



★ Tip van de modelbouwer ★

Bewaar de platte sleutel zorgvuldig. U zult hem opnieuw nodig hebben tijdens latere fasen van de montage.

Montage nummer 15

RESULTAAT VAN MONTAGE NUMMER 15



★ Tip van de modelbouwer ★

Om te vermijden dat de stuurkolom u tijdens de montage hindert, raden we aan om de hem te verwijderen. Berg hem op met de elementen die u al eerder hebt gemonteerd om hem makkelijk terug te vinden wanneer u hem op het voertuig moet aanbrengen.

Uw volgende nummer

Bij nummer 16 ontvangt u de miniatuur van Professor Zonnebloem.

PROFESSOR ZONNEBLOEM



RESULTAAT VAN MONTAGE